



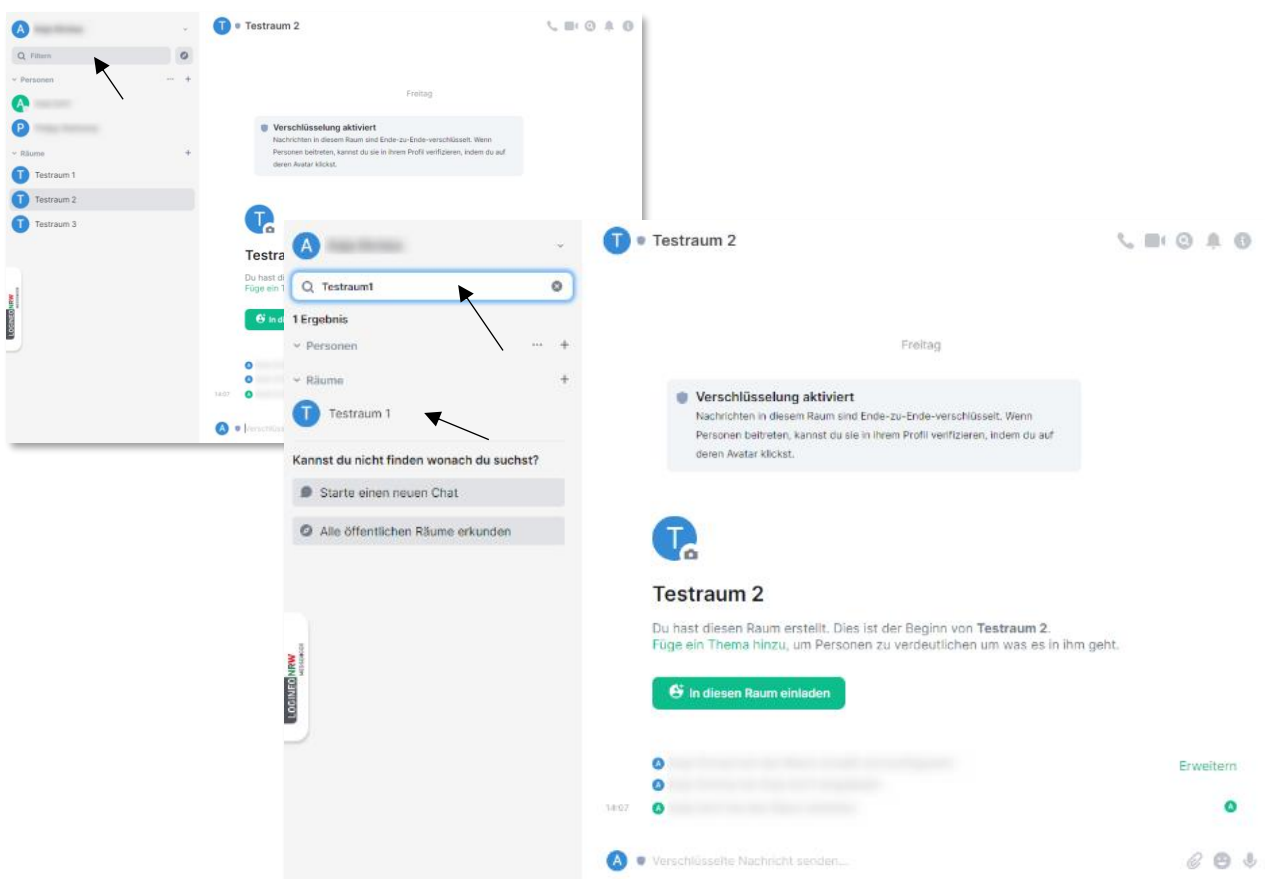
Messenger – Einfache und sichere Kommunikation in Schulen

Grundlagen

Den Filter nutzen

Wenn du Schwierigkeiten damit hast, eine Nutzerin bzw. einen Nutzer oder einen Chatraum wiederzufinden, bietet der Messenger die Möglichkeit, einen Filter anzuwenden, um so den gesuchten Chat schnell und einfach zu finden.

Dafür klicke links oben auf die Schaltfläche **Filtern** (siehe 1. Bild).



Im Anschluss daran kannst du in die Suchleiste den Namen der Chatpartnerin/ des Chatpartners oder des Raumes eingeben. Der LOGINEO NRW Messenger sucht daraufhin automatisch in *Personen* und *Räumen* nach dem gewünschten Chat (siehe 2. Bild).

