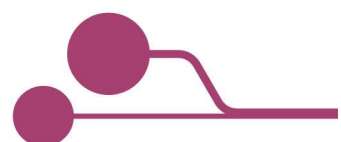


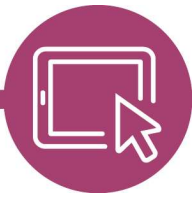


LMS – Das Lernmanagement- system für NRW

Verzeichnis der Verarbeitungstätigkeiten LOGINEO NRW LMS

Stand: 04.05.2020





LMS – Das Lernmanagement- system für NRW

gelb markierte Felder sind durch die verantwortliche Stelle auszufüllen

Verzeichnis von Verarbeitungstätigkeiten Verantwortlicher gem. Artikel 30 Abs. 1 DSGVO

Angaben zum Verantwortlichen

Verantwortliche Person ist die Schulleiterin/der Schulleiter, die Leiterin/der Leiter des ZfsL oder einer sonstigen verarbeitenden Stelle

Name der Schule/ZfsL/Stelle

Name des Verantwortlichen

Straße

Postleitzahl

Ort

Telefon

E-Mail-Adresse

Angaben zur Person der/des Datenschutzbeauftragten

Name

Kontaktinformationen

Für Schulen in kommunaler und staatlicher Trägerschaft werden die Datenschutzbeauftragten für alle Schulen im Schulamtsbezirk vom zuständigen Schulamt bestellt.

Die Kontaktdaten der Datenschutzbeauftragten der Schulen sowie der ZfsL finden sich hier:

<https://www.medienberatung.schulministerium.nrw.de/Medienberatung/Schule-und-Daten/Datenschutzbeauftragte/>

Ort, Datum, Unterschrift des Verantwortlichen



LMS – Das Lernmanagementsystem für NRW

Verarbeitungstätigkeit	Bereitstellung und Betrieb eines Lernmanagementsystem
Verarbeitungszwecke	<ul style="list-style-type: none"> • Bereitstellung von Unterrichtsmaterialien und Realisierung digitaler Unterrichtsszenarien • Bereitstellung von Ausbildungsmaterialien für die zweite Phase der Lehrerausbildung • Realisierung digitaler Ausbildungs- und Seminarszenarien
Name des eingesetzten Verfahrens	moodle
Rechtsgrundlagen	<ul style="list-style-type: none"> • Art. 6 Abs. 1 lit. e), Abs. 3 lit. b) DSGVO in Verbindung mit SchulG NRW, VO-DV I, VO-DV II • Art. 6 Abs. 1 lit. e), Abs. 3 lit. b) DSGVO in Verbindung mit § 3 Abs. 1 DSG NRW • Art. 6 Abs. 1 lit. a) DSGVO (Einwilligung)
Kategorien betroffener Personen	<ul style="list-style-type: none"> • Lehrkräfte • sonstiges Personal an der Schule und ZfsL • Schüler*innen, Eltern • Funktionsträger*innen, Externe
Kategorien personenbezogener Daten	<p>Stammdaten der Nutzer*innen:</p> <ul style="list-style-type: none"> • Familienname • Vorname(n) • dienstliche/schulische E-Mail-Adresse • primäre Rolle einer Nutzerin / eines Nutzers (z. B. Schüler, Lehrer, Sekretariat, ...) • Zugehörigkeit zu einer Gruppe (z. B. Klasse, Kurs, Fachschaft, AG, ...) <p>pädagogische Inhaltsdaten:</p> <ul style="list-style-type: none"> • z. B. personalisierte Arbeitsergebnisse, ... <p>Nutzungsdaten:</p> <ul style="list-style-type: none"> • freiwillig bereitgestellte Dokumente, Dateien und Daten • Kommunikationsinhalte <p>Verwaltungsdaten:</p> <ul style="list-style-type: none"> • z. B. Stand des Lernprozesses



LMS – Das Lernmanagement- system für NRW

	<p>Betriebsdaten:</p> <ul style="list-style-type: none"> • System-Logfiles (access.log, error.log) • Metadaten von Dokumenten und Dateien (z. B. "Eigentümer") • äußere Umstände elektronischer Kommunikation (Zeitpunkt, Sender, Empfänger, übertragene Datenmenge, ...) • Session-Cookie
besondere Kategorien personenbezogener Daten	-
Kategorien von Empfängern, gegenüber denen die personenbezogenen Daten offen gelegt worden sind oder noch werden: intern Zugriffsberechtigte	<ul style="list-style-type: none"> • in Kommunikationen einbezogene Nutzer*innen gemäß des auf der Rechtmäßigkeit der Verarbeitung beruhenden Rechte- und Rollenkonzepts • In ihre Rechte und Pflichten eingewiesene Administrator*innen des Systems
Kategorien von Empfängern, gegenüber denen die personenbezogenen Daten offen gelegt worden sind oder noch werden: externe Stellen	<ul style="list-style-type: none"> • IT-Dienstleister im Rahmen einer Auftragsverarbeitung
Drittlandtransfer	keiner
Fristen für die Löschung der verschiedenen Datenkategorien	<ul style="list-style-type: none"> • Aufbewahrungsfristen gemäß §9 VO-DV I sowie VO-DV II • gemäß Art. 17 DSGVO sobald für die Zwecke nicht mehr erforderlich • freiwillig bereitgestellte Dokumente, Dateien und Daten werden unverzüglich aus dem System gelöscht, wenn eine erteilte Einwilligung widerrufen wurde. • Logfiles werden nach 7 Tagen, aus den Sicherungen nach 14 Tagen automatisch gelöscht.